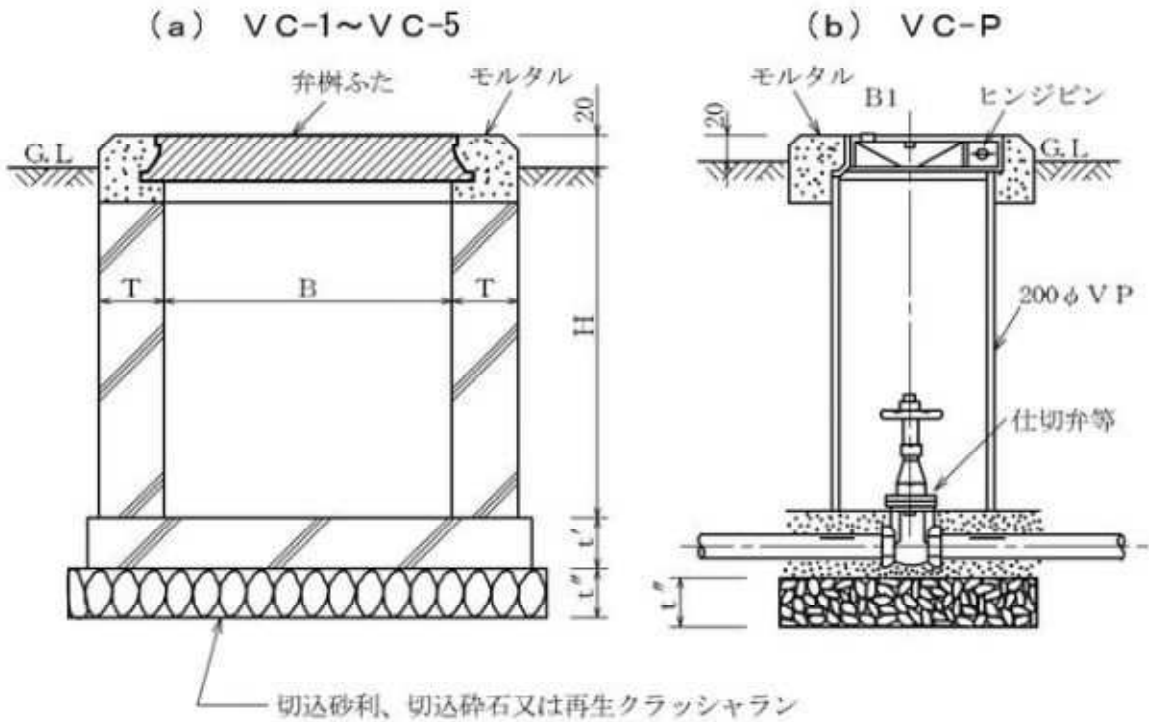


弁樹 VC

単位 mm



記号	弁の呼び径	B	H	T	t'	t''	ふた
VC-P	25 以下	200φ	-	-	-	100	B1
VC-1	40 以下	180x180	550	75	75	100	B1
VC-2			850	100	100	100	
VC-3	50~ 80	300x300	700	100	100	100	MHA-P300
VC-4			900				
VC-5	100~200	450x450	1200	120	120	100	MHA-P450

- 注 (イ) 本表のB及びH寸法は、5K仕切弁を対象とする。  
 (ロ) コンクリート部には、必要に応じ鉄筋を入れる。  
 なお、コンクリート部は工場製品でもよい。  
 (ハ) 樹底部には、必要ある場合は、水抜管を設ける。  
 (ニ) VC-Pの配管廻りは、山砂の類とする。